

## SSR moduly



POPIS

## Polovodičové spínací „relé“

Spínacím prvkem je triak - modul tedy slouží k elektronickému spínání střídavého napětí. Zároveň obsahuje funkci spínání v nule, kdy je zátěž připojena při průchodu sinusoidy skrze nulové napětí. Nedochází tak k proudovým špičkám a rušení.

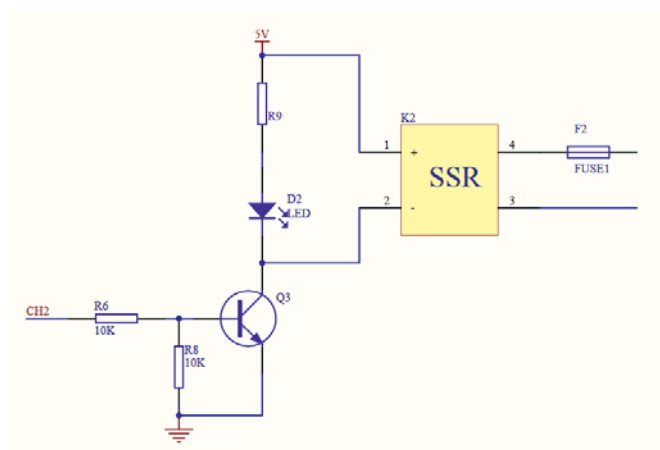
Jelikož je spínací prvek triak, nedochází jako u běžného relé k opalování kontaktů, samotné sepnutí je okamžité a bezhlučné.



## SPECIFIKACE

- napájecí napětí 5 Vdc
- ovládací napětí 5 Vdc
- high trigger
- spínané napětí 75 - 264Vac
- spínaný proud 2A max

zapojení jednoho kanálu





## INFO

### Bezpečnostní instrukce

- Zařízení je určeno pouze pro montáž kvalifikovanými osobami. Před montáží se ujistěte, že je ve vašich schopnostech tento modul zapojit.
- Zajistěte, aby si s přístrojem nehrály děti. Riziko úrazu.
- Nedovolte, aby se do přístroje dostala jakákoliv tekutina, byl zbytečně vystaven mechanickým šokům, povětrnostním vlivům, přímému slunečnímu světlu, zdrojům tepla, vlhku, korozivním látkám a dalším faktorům, které by jej mohly poškodit.
- Výrobek nerozebírejte, nebezpečí úrazu elektrickým proudem.
- Nepoužívejte přístroj, pokud byl jakkoliv poškozen. Kontaktujte prodejce
- Nepoužívejte přístroj v kondenzující atmosféře. Nepoužívejte přístroj v podmínkách s okolní teplotou a vlhkostí, která může způsobit kondenzaci vody uvnitř přístroje.
- Nepoužívejte přístroj, pokud je vlhký, ať již kvůli počasí nebo po čištění krytu.
- Nepokoušejte se přístroj používat ihned poté, co jste ho přinesli z chladného prostředí do teplého prostředí. Kondenzace vody uvnitř i vně teploměru může způsobit nebezpečí. Nechte přístroj nejprve dosáhnout pokojové teploty.
- Nemodifikujte přístroj. Změna v konstrukci může vést k nebezpečí, poškození a zranění.
- Nepoužívejte přístroj, pokud byl dlouho dobu uskladněn za nepříznivých podmínek.

### Likvidace starého elektrického a elektronického zařízení



Uvedený symbol na výrobku, jeho příslušenství, obalu nebo na průvodních dokumentech označuje, že s výrobkem nesmí být nakládáno jako s běžným komunálním odpadem. Prosím odevzdejte tento výrobek na příslušné sběrné místo, kde bude provedena odborná recyklace tohoto elektronického zařízení. V Evropské unii a v ostatních evropských zemích jsou zřízena sběrná místa pro použité elektrické a elektronické zařízení. Tím, že zajistíte správnou likvidaci výrobku, předcházíte možným negativním dopadům na životní prostředí a lidské zdraví, což by mohly být důsledky nesprávné manipulace s tímto výrobkem. Recyklace všech těchto materiálů přispívá také k ochraně přírodních zdrojů. Z tohoto důvodu prosím nevyhazujte staré elektrické a elektronické zařízení současně s domovním odpadem. Pro podrobnější informace o recyklaci výrobku se obraťte na místní úřad, službu zajišťující likvidaci domácího odpadu nebo obchod, kde jste výrobek zakoupili. Podrobnosti také naleznete v Zákonu o odpadech příslušné země, v ČR č. 185/2001 Sb. v platném znění. Dále na internetových stránkách [www.elektrowin.cz](http://www.elektrowin.cz), [www.remasystem.cz](http://www.remasystem.cz) a [www.asekol.cz](http://www.asekol.cz) (likvidace elektroodpadu). Při nesprávné likvidaci tohoto druhu odpadu mohou být v souladu s platnými předpisy a zákony uděleny pokuty

### Záruka

Na tento výrobek platí záruka po dobu 24 měsíců ode dne zakoupení. Tato záruka se vztahuje na závady způsobené vadným materiálem nebo chybou při výrobě. Neplatí, pokud k závadě došlo kvůli mechanickému poškození, živelné pohromě či jiné neodvratné události, připojení k nesprávnému síťovému napětí, úpravami nebo opravami provedenými nekvalifikovanými a neoprávněnými osobami, nesprávnému použití nebo použití jiným způsobem, než je uvedeno v návodu.

Všechny doklady o koupi a o případných servisních opravách výrobku uschovejte po dobu min. 3 let pro zajištění kvalitního záručního a pozáručního servisu.

Zjištění, že vám tento výrobek nevyhovuje, není důvodem k reklamaci.

Pokud chcete výrobek reklamovat, předložte spolu s ním doklad o koupi.

Pokud dojde k poruše vašeho přístroje, kontaktujte prodejce, u něhož jste jej zakoupili.

Dovozce: GM electronic, spol. s r. o. | Křižíkova 147/77 | 186 00 Praha 8.